

# kidpro

KIDPRO, reti di sicurezza per finestre e balconi,  
Ivan Pejic s.p.

Partizanska cesta 47, 4220 Skofja Loka, Slovenia (EU)

T: +386 59 015 580, M: +386 40 565 993,

E: info@kidpro.it, I: www.kidpro.it

## LA RETE DI PROTEZIONE CONTRO LA CADUTA DALL'ALTO

### ISTRUZIONI PER L'INSTALLAZIONE

Il sistema di rete di sicurezza offre una protezione aggiuntiva dalla caduta dall'alto accidentale (dalla finestra, balcone, terrazzo, scale, mezzanino...) ed è adeguatamente testato: TÜV Rheinland® Argentina, Istituto Argentino di Tecnologia Industriale (INTI) e Istituto Tecnológico della Construcción AIDICO di Spagna.

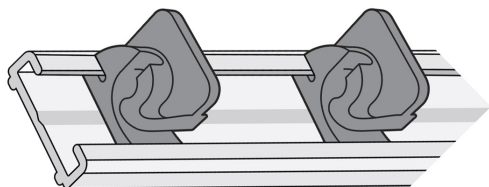


#### IL CONTENUTO

La rete: 1 metro lineare contiene 14 maglie

Viti e tasselli: 5 paia per profilo

I profili portanti: lunghezza 1 m, 14 ganci per profilo

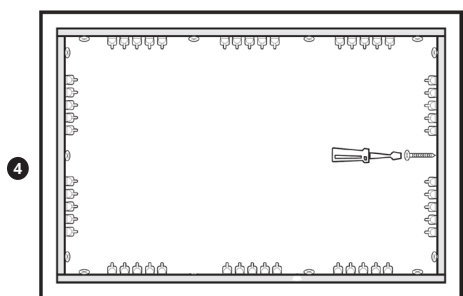
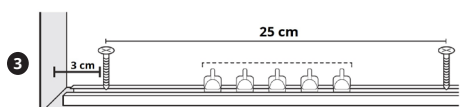
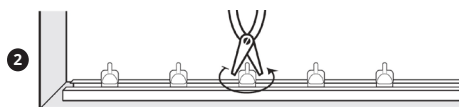
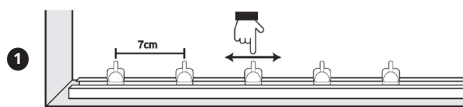


#### AVVERTENZA IMPORTANTE!

1. Prima di installare la rete, leggere attentamente le istruzioni per l'installazione, assicurarsi di averle comprese pienamente e di essere in grado di installare il prodotto in modo sicuro e corretto secondo le istruzioni.
2. In caso di non aver capito le istruzioni oppure le istruzioni non siano chiare, si prega di contattarci.
3. Non permettere a nessuno di installare o utilizzare il prodotto senza aver letto le istruzioni.
4. Dopo l'apertura del prodotto rimuovere i sacchetti di plastica e altri componenti di imballaggio che possono rappresentare un pericolo per bambini. Attenzione! Rischio di soffocamento con sacchetto di plastica.
5. Non permettere ai bambini di essere presenti durante l'installazione.

#### ISTRUZIONI DI SICUREZZA

1. Durante l'installazione usare la cintura di sicurezza per lavori in quota.
2. Assicurarsi che il punto di ancoraggio della cintura di sicurezza sia abbastanza solido.
3. Installare il prodotto soltanto in condizioni asciutte e sulle superfici asciutte.
4. Assicurarsi che gli attrezzi che intende utilizzare siano in buone condizioni e che i cavi e le prese non siano danneggiati.
5. Utilizzare calzature adeguate, occhiali di protezione e cuffia antirumore.
6. Proteggere e segnare lo spazio sotto la finestra o balcone sul quale verrà installata la rete ed assicurarsi che non ci siano passanti. Rischio caduta d'attrezzi dall'alto!
7. Non installare elementi aggiuntivi o elementi che non fanno parte del sistema di rete di sicurezza.
8. Assicurarsi che la superficie sulla quale verranno fissati i profili portanti sia raggiungibile dall'interno. Rischio di caduta dall'alto!
9. Assicurarsi che la superficie sulla quale verranno fissati i profili sia in buone condizioni e abbastanza solida da sopportare il carico dei profili portanti e della rete.
10. Assicurarsi di aver scelto le viti adeguate per il tipo di superficie sulla quale verranno fissati i profili portanti.
11. Se sulla finestra vi è anche la serranda, installare la rete sul lato esterno della serranda e assicurarsi che la rete e la serranda non siano in contatto durante l'utilizzo.
12. Non utilizzare la rete che abbia superato la sua durata di vita e/o che sia danneggiata.
13. La rete deve essere installata sempre in posizione verticale.

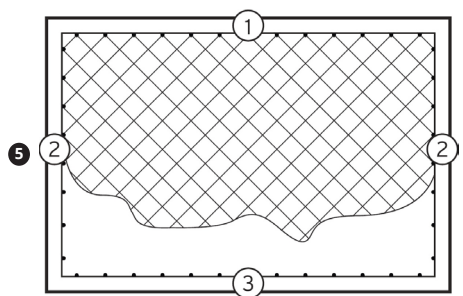


## 1. FISSARE I PROFILI PORTANTI

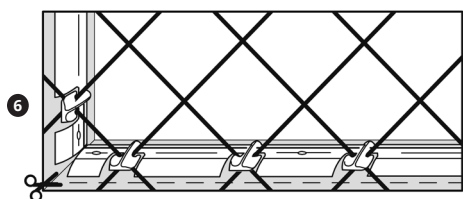
- Misurare attentamente tutti i lati dell'apertura dove verrà installata la rete e calcolare il numero di profili portanti necessari per ogni lato. Il profilo portante è lungo 1 m.
- Distribuire i ganci lungo i profili portanti. Posizionare un gancio ogni 7 cm. Il primo e l'ultimo gancio di un profilo portante devono stare a 3,5 cm dalla fine del profilo portante. ❶
- Per scorrere i ganci lungo il profilo, premere il gancio verso il profilo. Per tirare fuori un gancio, girare il gancio di 90 gradi e tirarlo fuori. Per aggiungere un gancio, collocare il gancio sul profilo e girare di 90 gradi. ❷
- Una volta che i ganci sono stati distribuiti uniformemente, segnare i posti dei fori e perforare i profili portanti (usare la punta da trapano di Ø 4mm) facendo un buco ogni 25 cm cca (5 fori per profilo). ❸
- Collocare i profili sulla superficie sulla quale verranno fissati e segnare i posti dove bisogna perforare la superficie.
- Rimuovere i profili dalla superficie e perforare la superficie usando la punta da trapano di Ø 6 mm. ❹ Una volta perforata la superficie, fissare i profili portanti. Se la superficie è in calcestruzzo, usare anche i tasselli.
- Accorciare l'ultimo profilo di ogni lato allo scopo di adattarlo alle esatte misure dell'apertura. Usare il seghetto per metallo per accorciare i profili portanti.
- Tutto il perimetro dell'apertura bisogna essere coperto con i profili portanti.

## 2. AGGANCIARE LA RETE

Una volta fissati tutti i profili portanti, agganciare la rete.



- Iniziare ad agganciare la rete da uno degli angoli superiori. Prima agganciate tutto il lato superiore, poi i lati andando dall'alto verso il basso. Infine agganciate il lato inferiore. ❺
- La prima maglia della rete deve essere agganciata ai due profili che formano l'angolo (quello superiore e quello sinistro o destro).
- Una volta interamente agganciata la rete, controllare che ogni maglia sia agganciata ad ogni gancio dei profili portanti.
- Infine, controllare la rete premendola leggermente con le mani.



## 3. TAGLIARE L'ECCESSO DELLA RETE

- Una volta installata correttamente la rete, ben tesa e interamente fissata, tagliare la parte in eccesso con le forbici.  
**ATTENZIONE!** Tagliare solo la parte della rete che non è tesa e che si trova fuori dal telaio formato dai profili portanti, così da non danneggiare i nodi che reggono la rete sui ganci. ❻
- Congratulazioni! Se ha seguito attentamente le istruzioni, la Sua rete è stata installata correttamente!